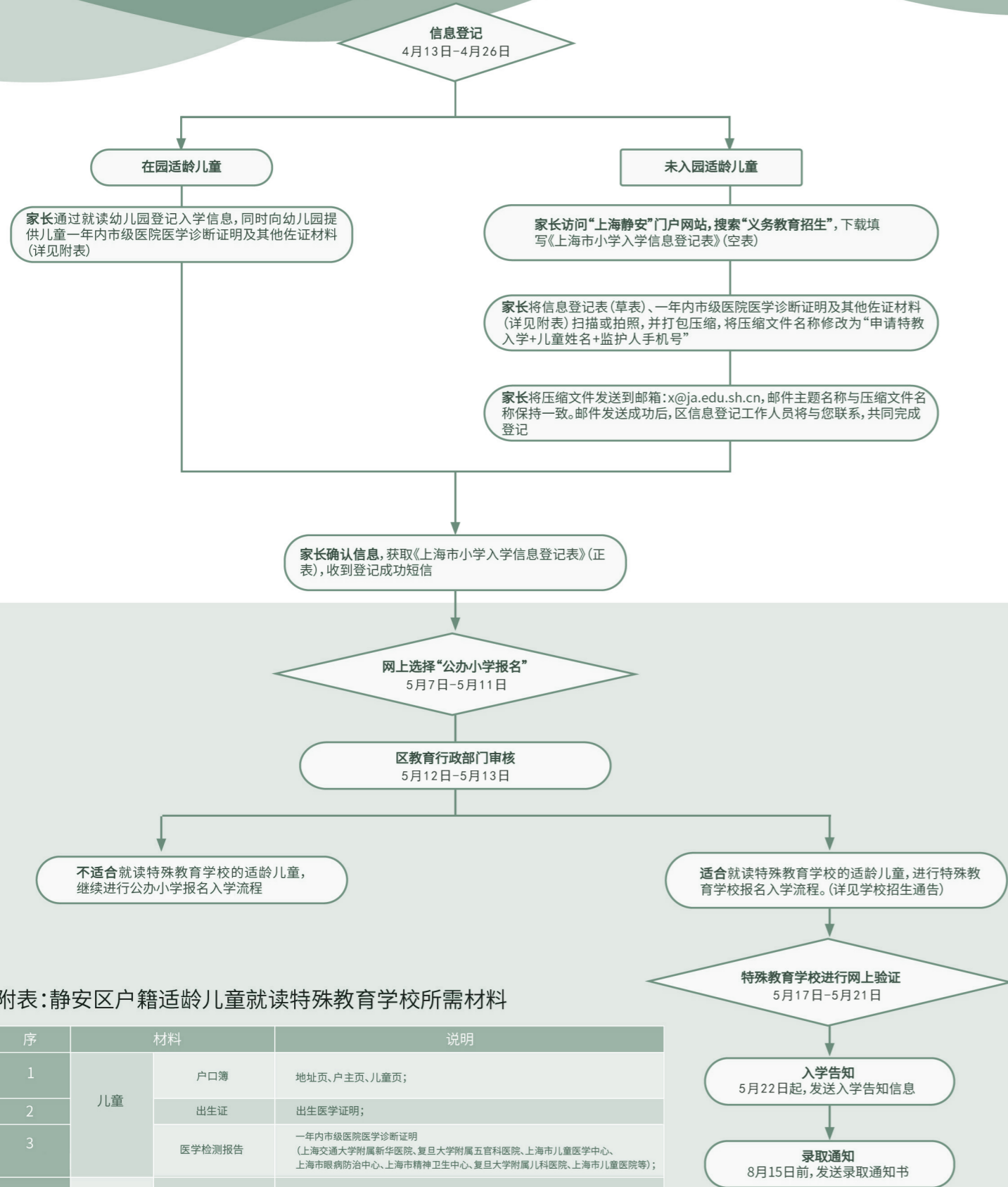


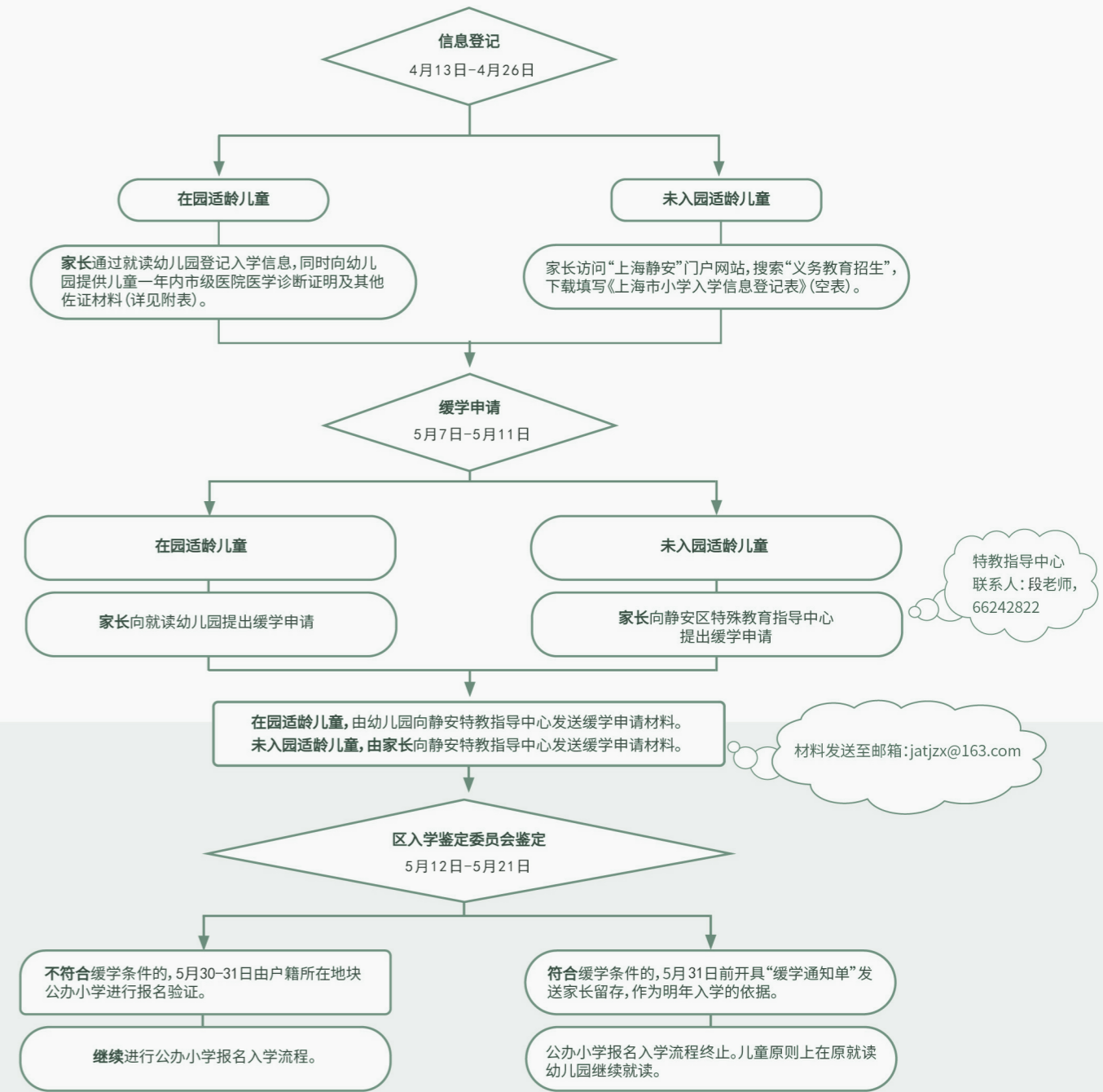
# 2026年静安区特殊教育学校报名入学流程 (仅限本区户籍适龄儿童)



附表:静安区户籍适龄儿童就读特殊教育学校所需材料

序	材料	说明
1	儿童	户口簿
2		出生证
3		医学检测报告
4	父或母	户口簿
5		申请就读地址的房屋产权或居住证明

# 2026年静安区户籍适龄儿童缓学申请流程



附表:静安区户籍适龄儿童缓学申请所需材料

序	材料	说明
1	儿童	户口簿
2		出生证
3		医学检测报告